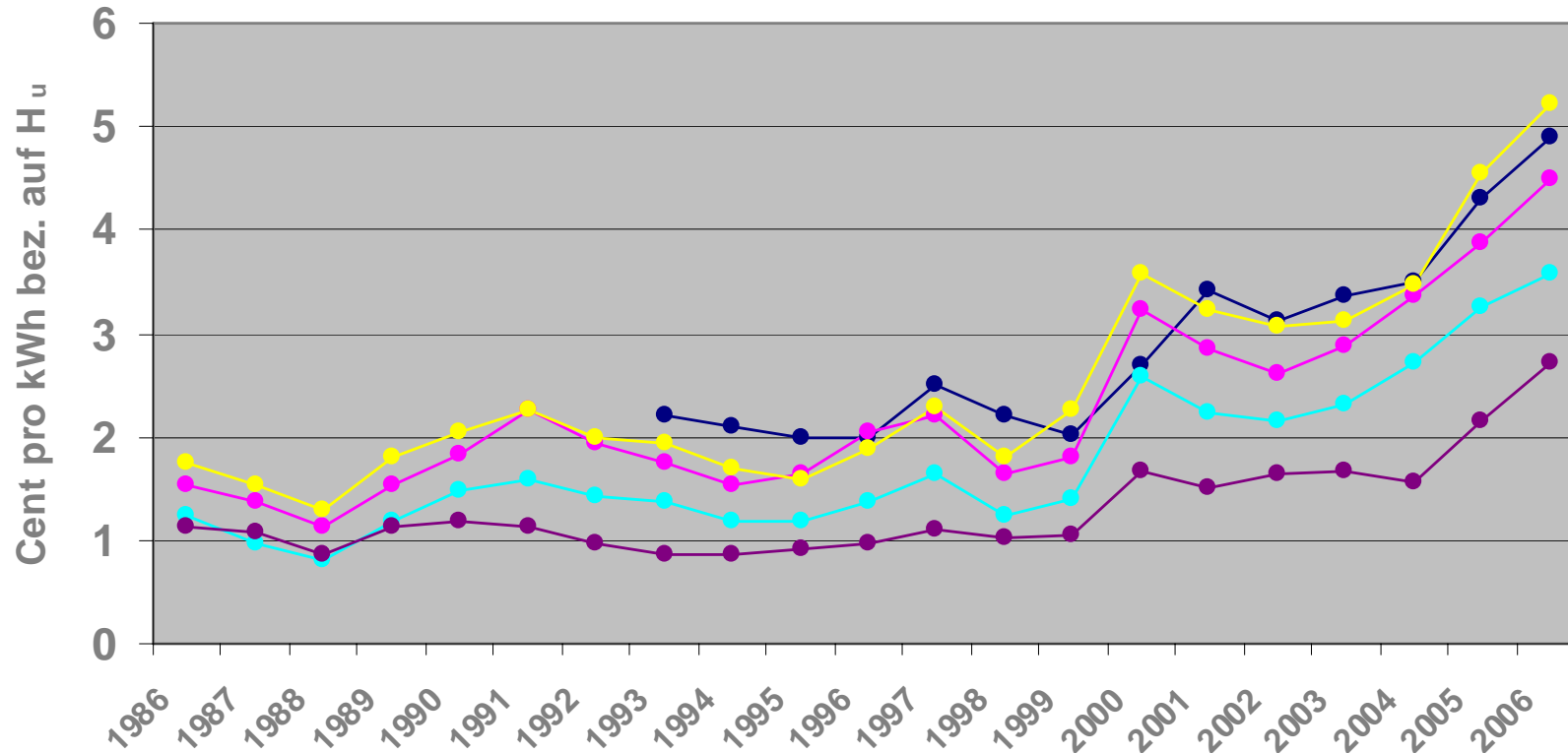




Energiepreisentwicklung Industrie (Jahresdurchschnitte)



Quelle: Statistisches Bundesamt und Versorgungsunternehmen. Preise jeweils inkl. gültiger Mineralölsteuer.

- Erdgas (Jahresabgabe 1.163 MWh)
- HEL (50.000 l frei Verbraucher)
- Propan (20 t frei Verbraucher)
- Butan (20 t frei Verbraucher)
- HS (1% Schwefel, 15 t frei Verbraucher)